



La Gouvernance des aires marines protégées au Québec: une analyse comparative

Geneviève Layton-Cartier

Candidate à la maîtrise

Université Concordia

Superviseur: Dr. Monica Mulrennan

Membres du comité de recherche:

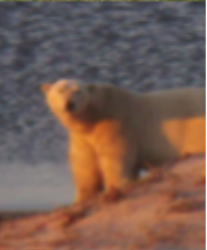
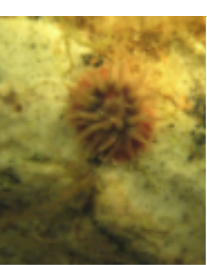
Sylvain Archambault (CPAWS/SNAP), Dr. Kevin Gould (GPE)

Le 17 décembre, 2011



Table des matières

- Introduction
 - Définitions
 - Contexte
 - But et objectifs
- Méthodologie
- Résultats préliminaires
- Conclusion



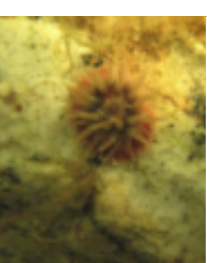
Introduction : Définitions

- Aire marine protégée (AMP) :

« un espace géographiquement délimité, reconnu, consacré et géré, par tout moyen efficace, juridique ou autre, afin d'assurer à long terme la conservation de la nature, avec les services écosystémiques et les valeurs culturelles qui lui sont associés » (Union internationale pour la conservation et la nature, 2008)

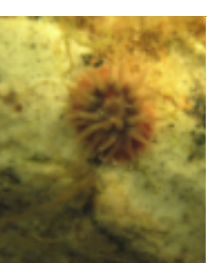
- Gouvernance environnementale :

l'ensemble des règles, des pratiques et des institutions, aussi bien formels qu'informels, qui entourent la gestion de l'environnement dans ses différentes modalités (conservation, protection, exploitation des ressources naturelles, etc.)
(ex: Lemos & Agrawal, 2005; Lebel et al., 2006)



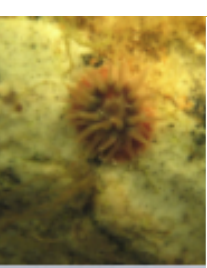
Introduction : Contexte

- Engagements du Canada
 - ➡ Échelle internationale et nationale
 - ➡ Réseau d'AMP protégeant 10% d'ici 2012
- Progrès au Canada
 - ➡ \approx 1% zone économique exclusive
 - ➡ « Cadre national pour le réseau d'aires marines protégées du Canada » depuis sept. 2011
- Progrès au Québec
 - ➡ \approx 9% superficie terrestre
 - ➡ $<$ 1% superficie marine



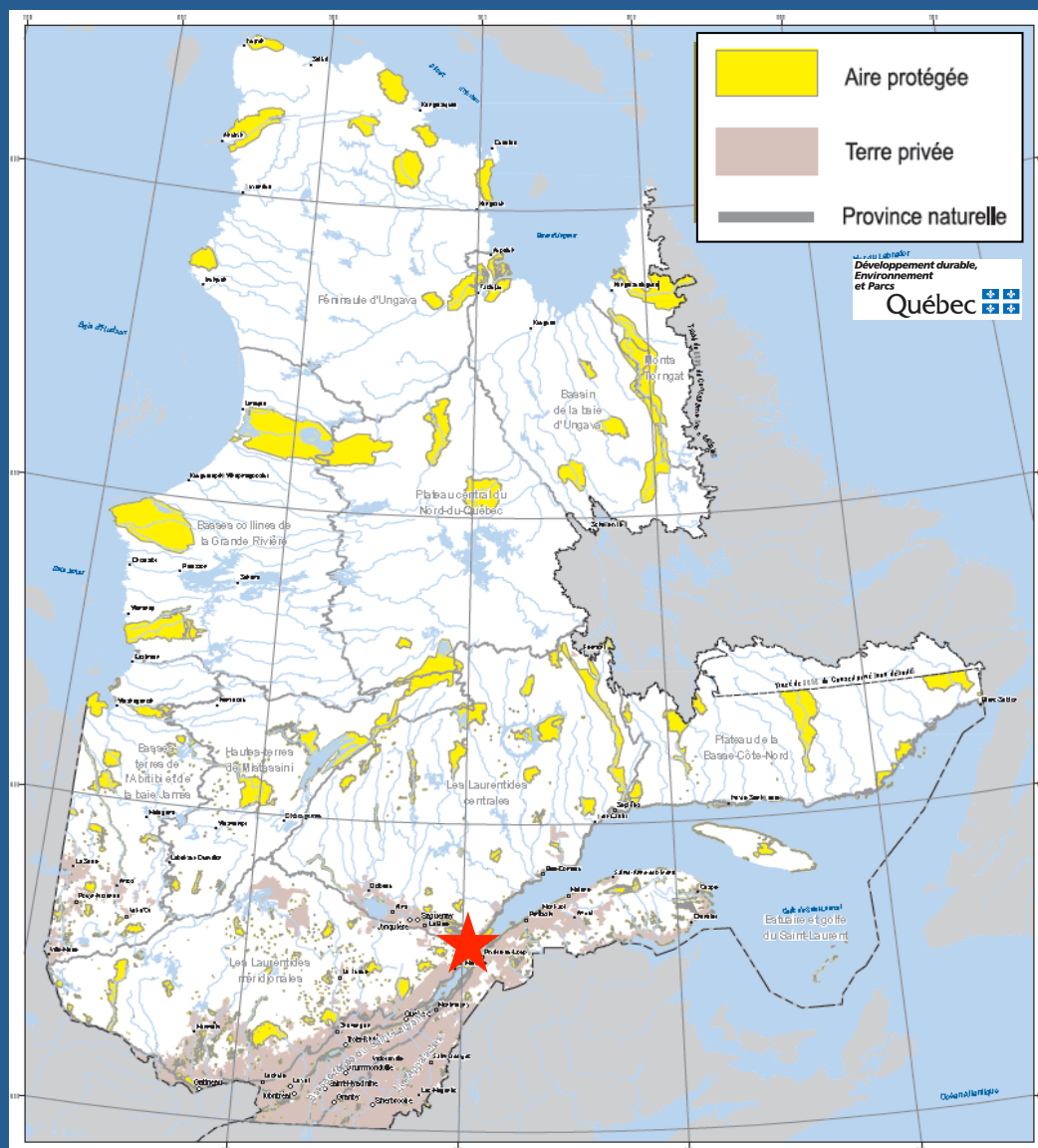
Introduction : But et objectifs

Analyse comparative → 4 AMP (avant création)



Méthodologie

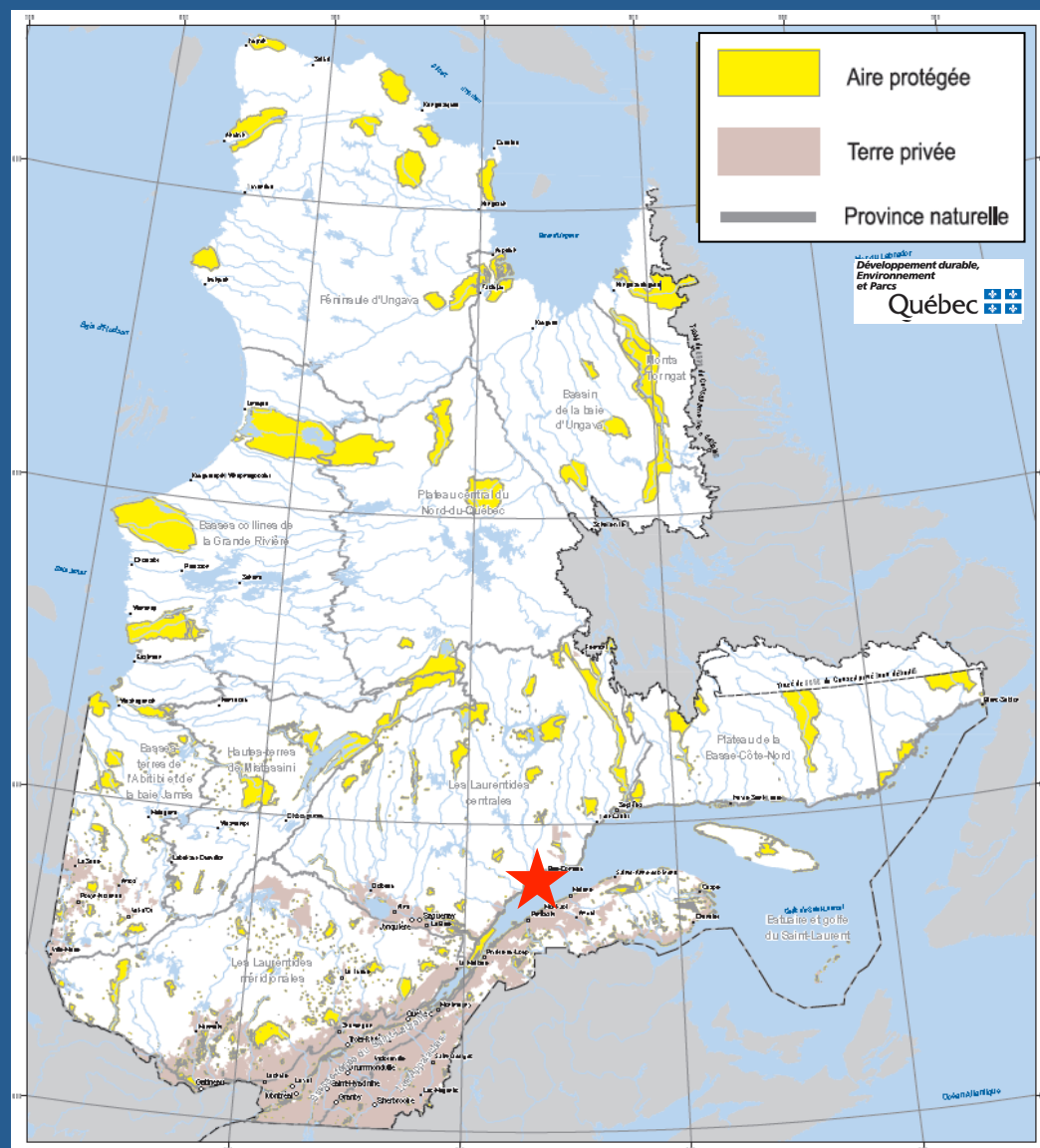
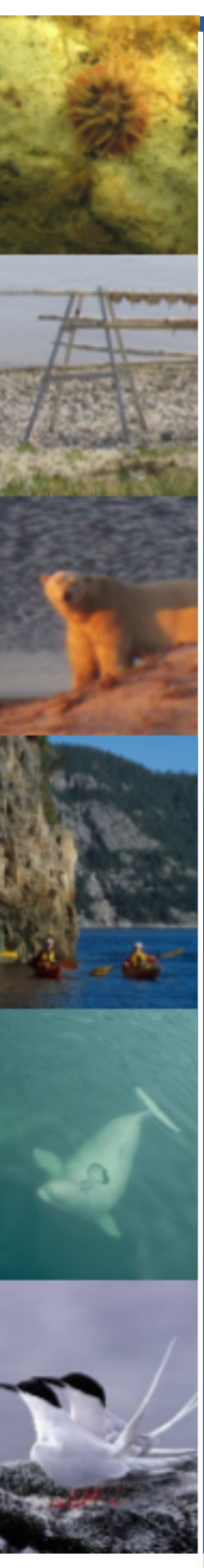
1) Parc marin du Saguenay-St-Laurent (établi en 1998)



Les Aires protégées au Québec, MDDEP (mai 2011)

Méthodologie

2) Péninsule de Manicouagan (projetée)



Les Aires protégées au Québec, MDDEP (mai 2011)

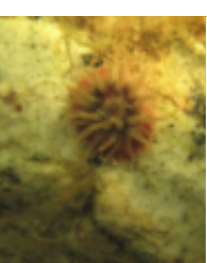
Introduction : But et objectifs

Analyse comparative → 4 AMP (avant création)

- 1) Structure de gouvernance
- 2) Liens entre les différents intervenants
- 3) « Organismes de passerelle », leaders, moyens des communautés
- 4) Expériences positives et négatives



Leçons pour accélérer l'établissement d'AMP



Méthodologie

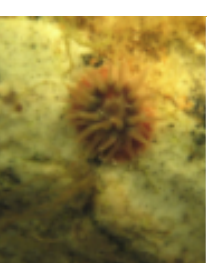
Analyse comparative → 4 AMP

1) Symposium sur les AMPs au Québec, juin 2010

2) Analyse de documents

- Documentation de différents intervenants
- Outils législatifs pour établir une AMP

3) ≈ 6 entrevues semi-structurées par cas



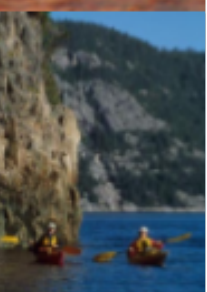
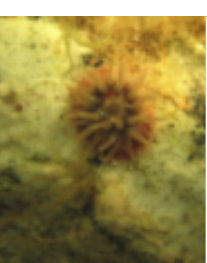
Méthodologie

	Cas d'AMP étudiés			
	Parc marin du Saguenay-St-Laurent	Péninsule de Manicouagan	Îles-de-la-Madeleine (IDM)	Tawich
Début des discussions	≈ 1980	1998	2001	2007
Statut	créé en 1998	projetée	projetée	en développement
Approche de gouvernance	combinée	combinée	descendante	ascendante
Intervenants principaux	<ul style="list-style-type: none"> - Coalition pour le Parc marin du Saguenay-St-Laurent - Parcs Québec/Parcs Canada 	<ul style="list-style-type: none"> - Pêches et Océans Canada - Parc nature de Pointe-aux-Outardes 	<ul style="list-style-type: none"> - Parcs Canada 	<ul style="list-style-type: none"> - Conseil de la Nation crie de Wemindji
Autres intervenants	<ul style="list-style-type: none"> - Conseil des Innus Essipit - UQAC 	<ul style="list-style-type: none"> - Conseil des Innus de Pessamit - MDDEP 	<ul style="list-style-type: none"> - Association des pêcheurs propriétaires des IDM - UQAR - MDDEP - Municipalité - Comité ZIP des IDM 	<ul style="list-style-type: none"> - McGill/Concordia - Parcs Canada - MDDEP - Association Crie des Trappeurs

Résultats préliminaires

Facteurs limitant l'établissement d'AMP

- 1) Manque de transparence
↓ confiance et coopération
- 2) Désaccord des juridictions
↑ complexité et délais des négociations
- 3) Autres activités humaines
↑ délais et tensions politiques
- 4) Travail en silo des agences gouvernementales
↓ coopération et ↑ délais
- 5) Manque de connaissances du public
↓ volonté politique et ↑ fausses attentes



Résultats préliminaires

Leçons apprises pour accélérer l'établissement d'AMP

1) Mécanismes de participation fonctionnels et équitables

↑ confiance et coopération

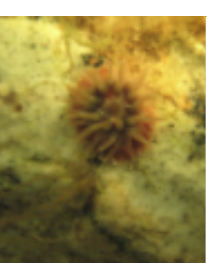
2) Autonomie de communautés locales et autochtones

↑ les partenariats avec autres intervenants

3) Leaders et « organismes de passerelle »

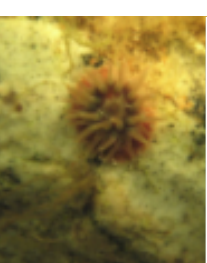
↑ confiance et coopération

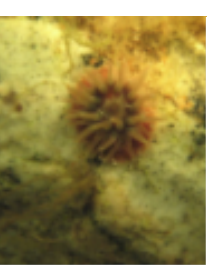
↓ délais



Conclusion

- Il n'y pas une meilleure approche de gouvernance
- Compréhensions rudimentaires des principes de « bonne gouvernance »
- Intervenants doivent être impliqués dès le début des négociations
- Création du réseau d'AMP doit être imbriquée dans une gestion intégrée des ressources marines et côtières





Merci!

Geneviève Layton-Cartier: glaytonc@gmail.com