

A photograph of a beaver swimming in a pond. The beaver is in the foreground, partially submerged, with its head and back visible. The water is dark, and there are several lily pads floating around it. The background is slightly blurred, showing more of the pond and some reeds or grasses. The overall tone is natural and serene.

Une perspective faunique...

Murray M. Humphries

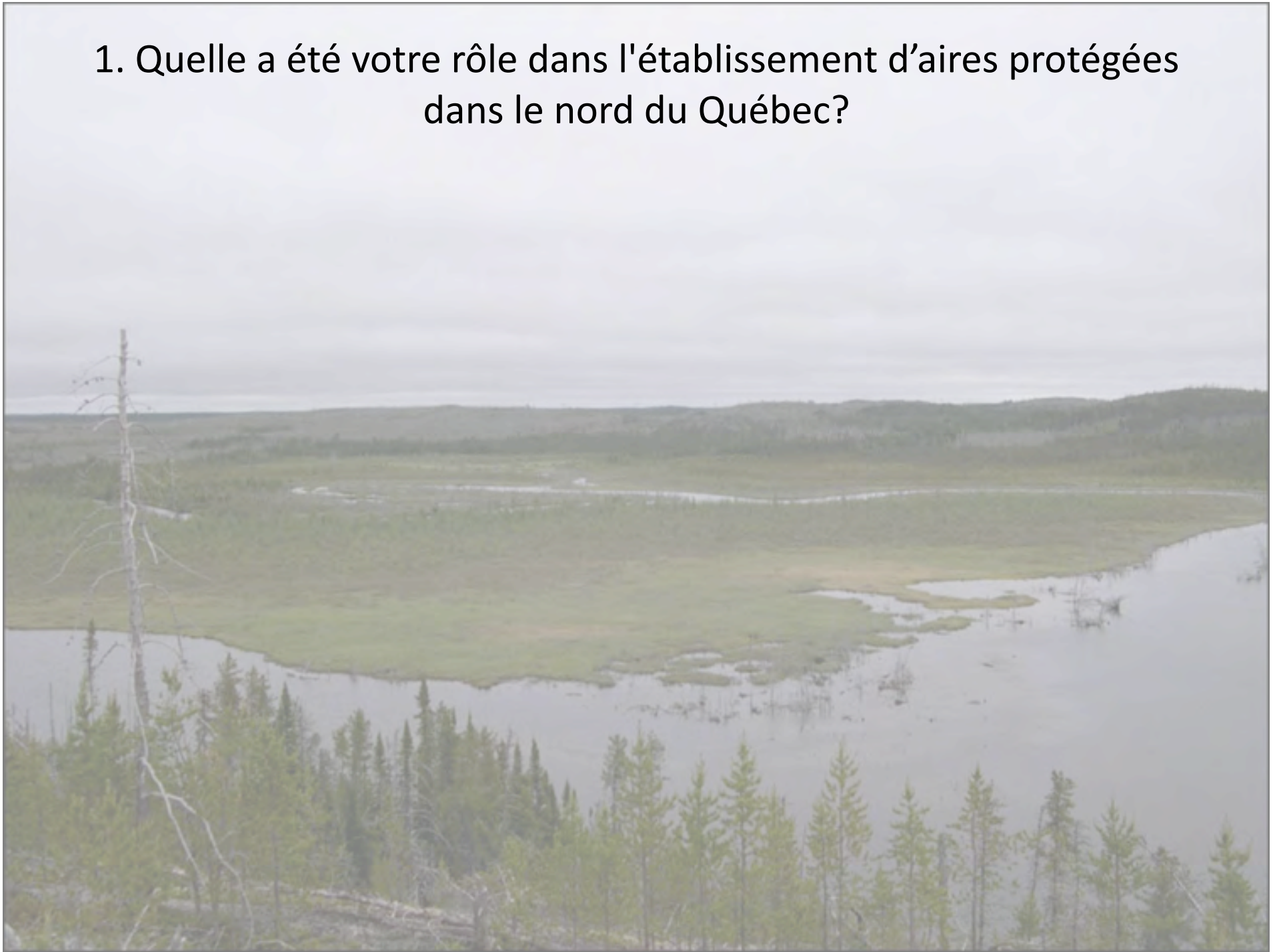
Chaire de recherche nordique CRSNG

Dept. Natural Resource Sciences

Macdonald Campus

McGill University

1. Quelle a été votre rôle dans l'établissement d'aires protégées dans le nord du Québec?



1. Quelle a été votre rôle dans l'établissement d'aires protégées dans le nord du Québec?

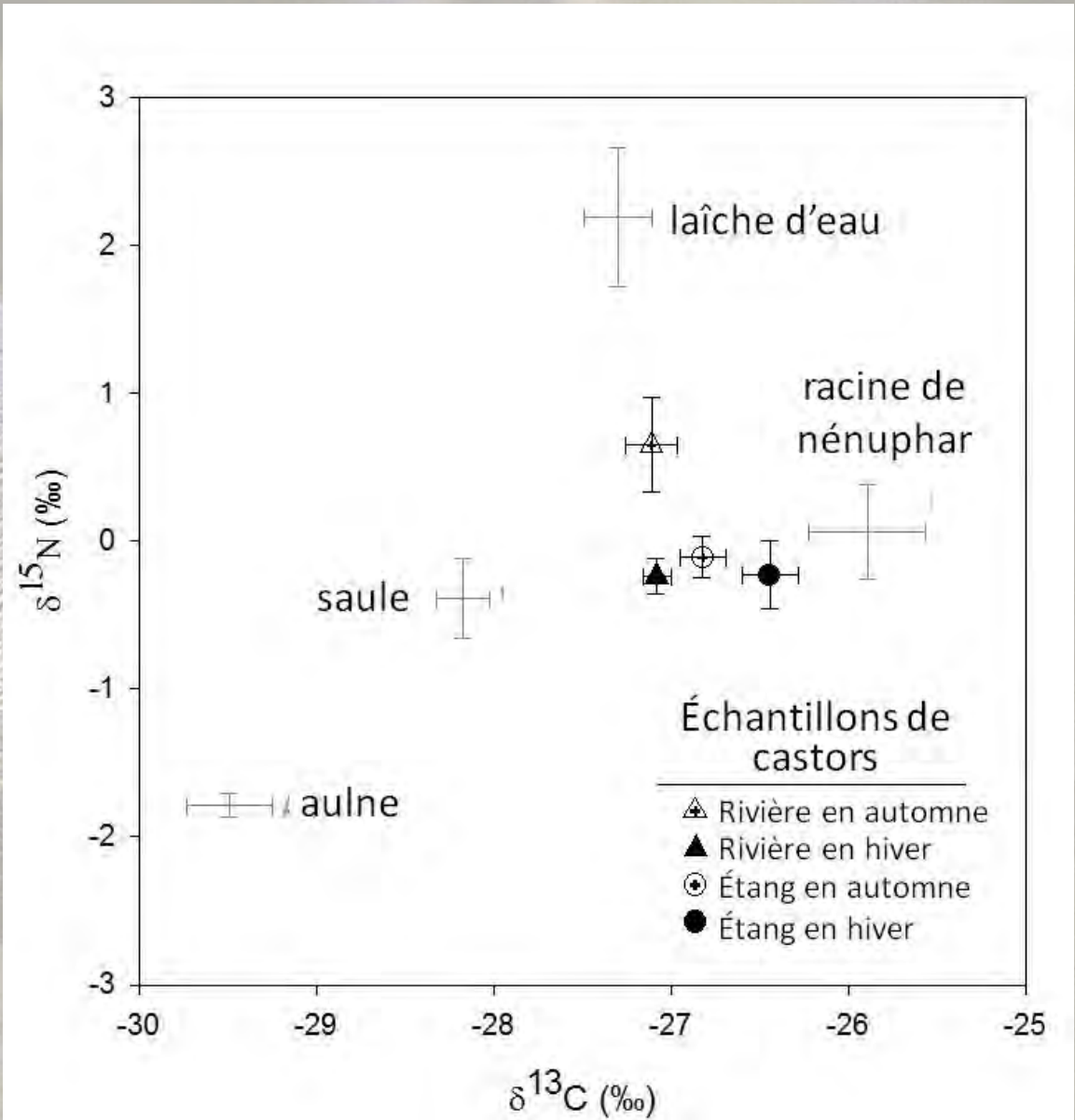
-Recherches sur la faune dans le contexte du projet
PAAKUMSHUMWAAU-WEMINDJI



1. Quelle a été votre rôle dans l'établissement d'aires protégées dans le nord du Québec?

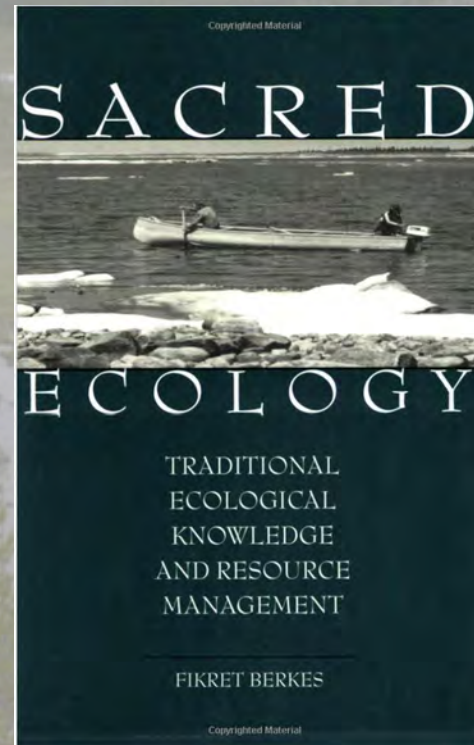
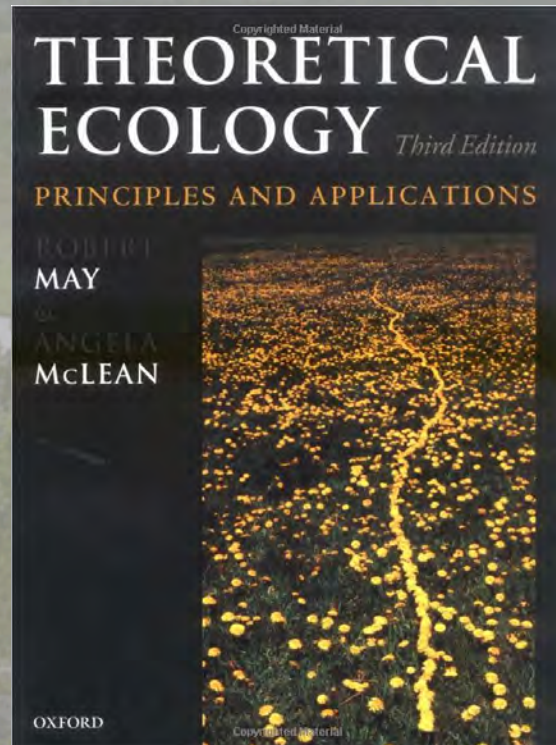
- Recherches sur la faune dans le contexte du projet PAAKUMSHUMWAAU-WEMINDJI
- castor, une espèce clé





1. Quelle a été votre rôle dans l'établissement d'aires protégées dans le nord du Québec?

- Recherches sur la faune dans le contexte du projet PAAKUMSHUMWAAU-WEMINDJI
 - castor, une espèce clé
 - modèles écologiques en science et chez les Cris

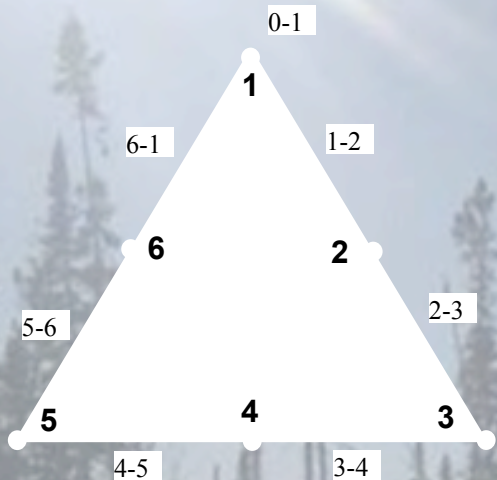


1. Quelle a été votre rôle dans l'établissement d'aires protégées dans le nord du Québec?

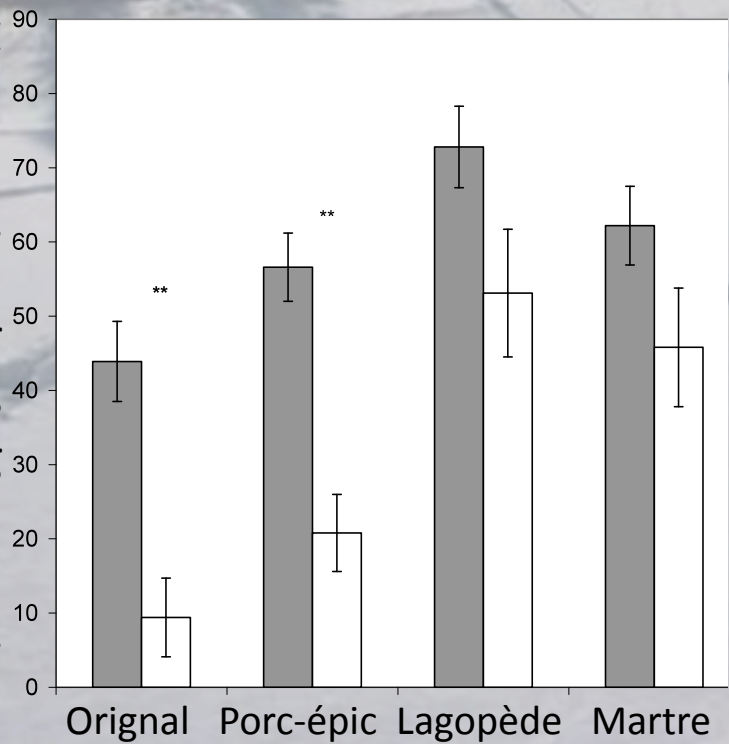
- Recherches sur la faune dans le contexte du projet PAAKUMSHUMWAAU-WEMINDJI
 - castor, une espèce clé
 - modèles écologiques en science et chez les Cris
 - échantillonnage de la faune



Sentier de motoneige



proportion de segments avec des espèces présentes



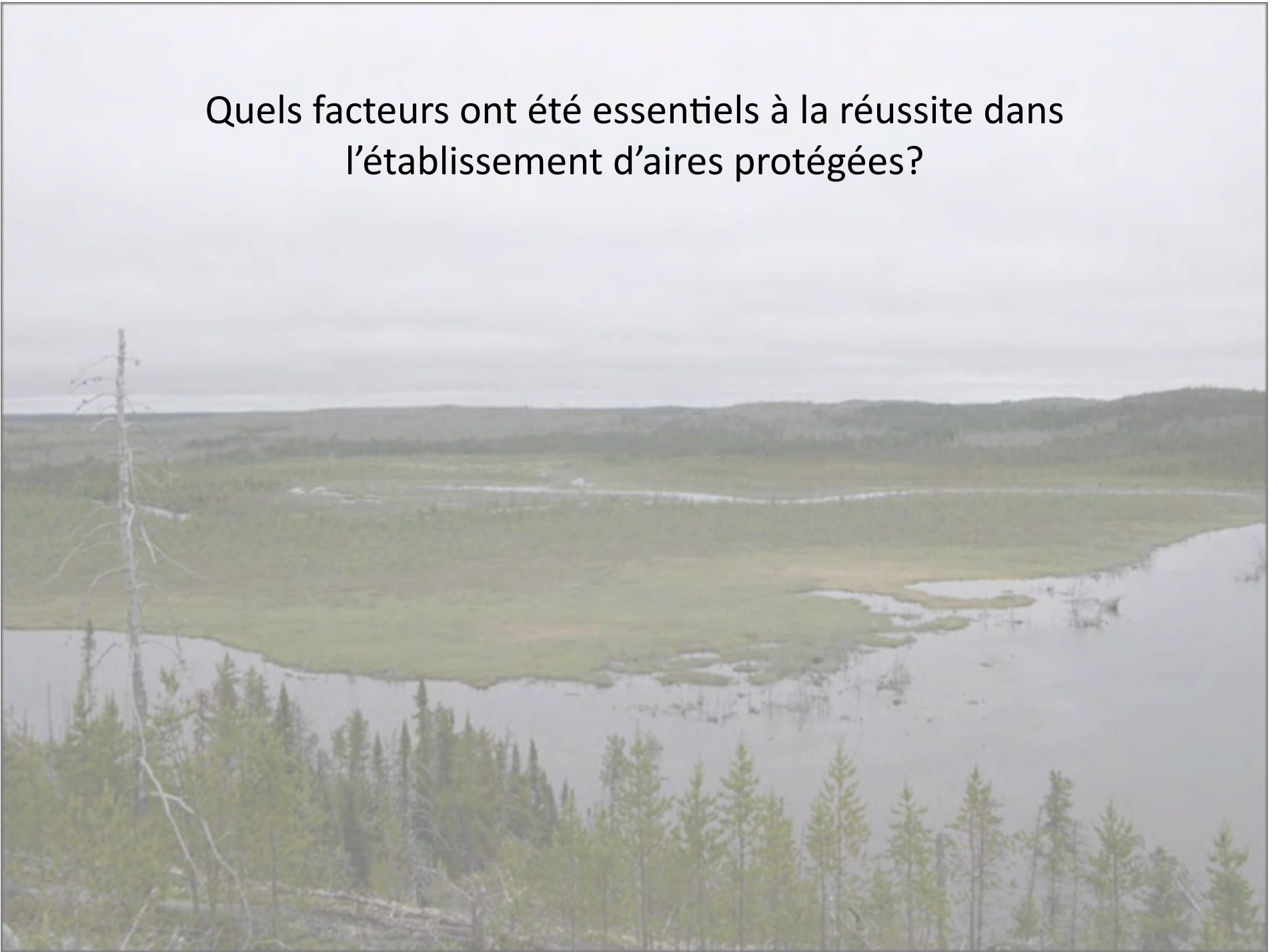


Quelle a été votre rôle dans l'établissement d'aires protégées dans le nord du Québec?

- Recherches sur la faune dans le contexte du projet PAAKUMSHUMWAAU-WEMINDJI
 - castor, une espèce clé
 - modèles écologiques en science et chez les Cris
 - échantillonnage de la faune
 - Cybertracker



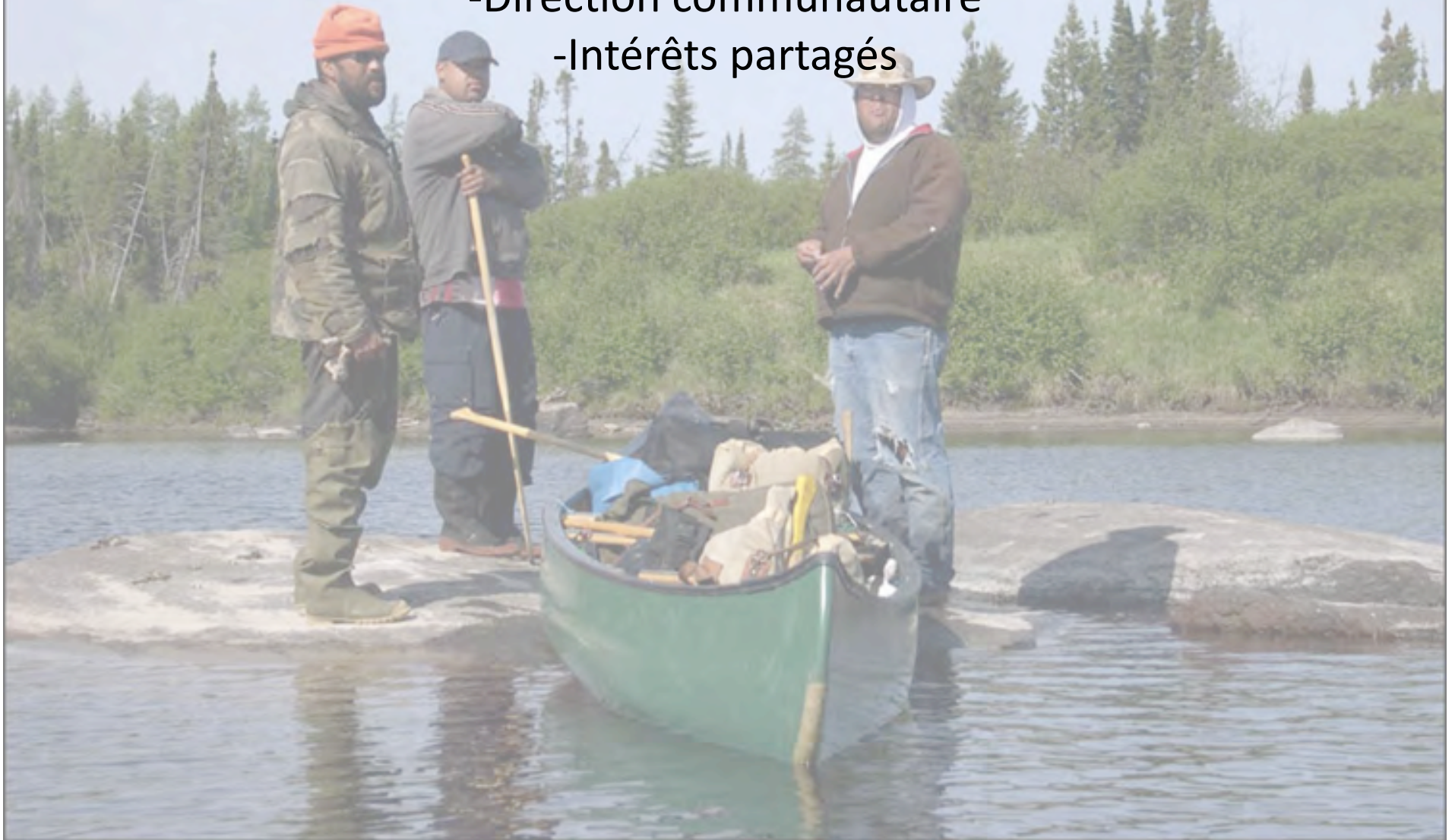
Quels facteurs ont été essentiels à la réussite dans l'établissement d'aires protégées?



Quels facteurs ont été essentiels à la réussite dans
l'établissement d'aires protégées?

-Direction communautaire

-Intérêts partagés

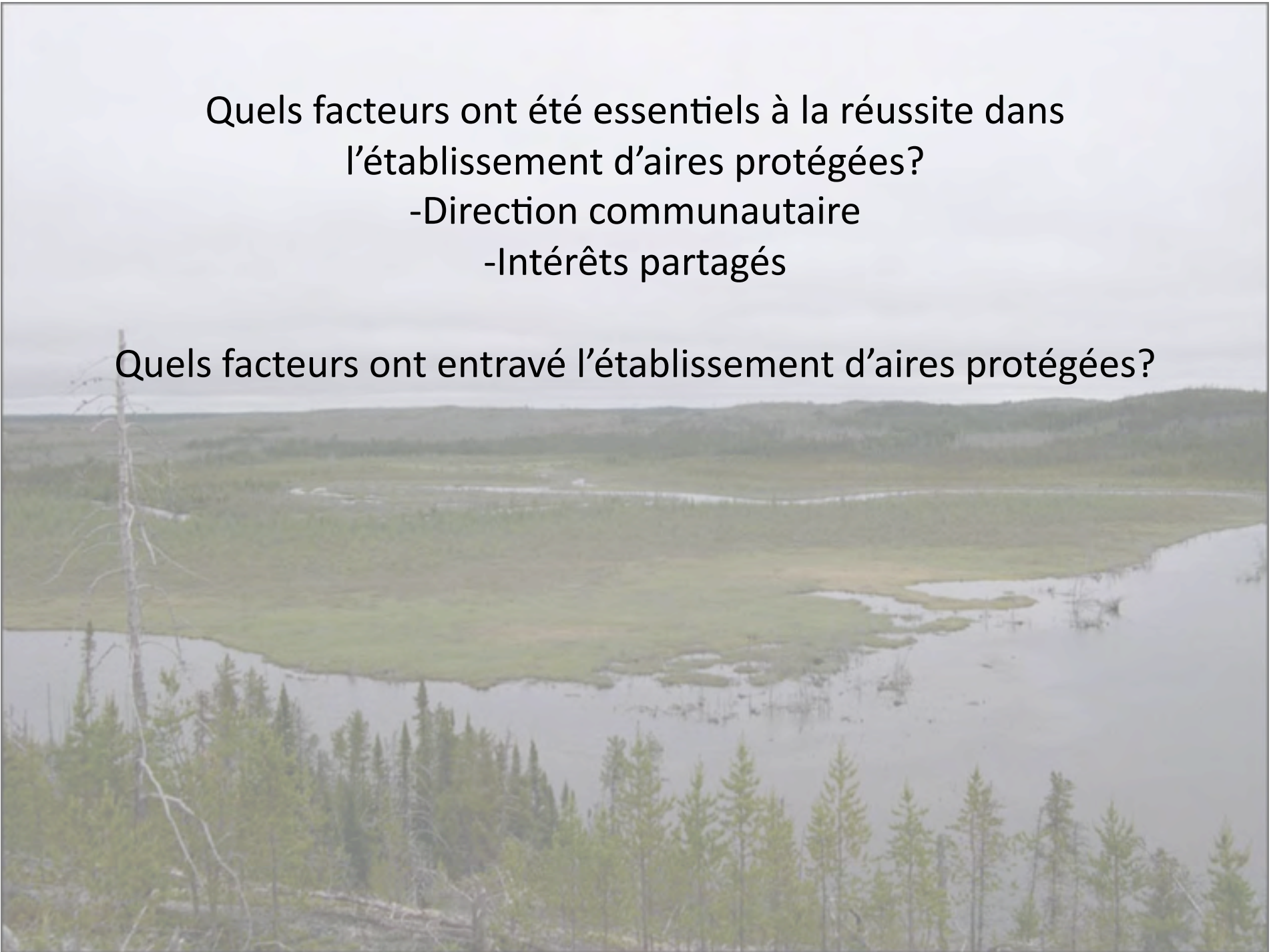


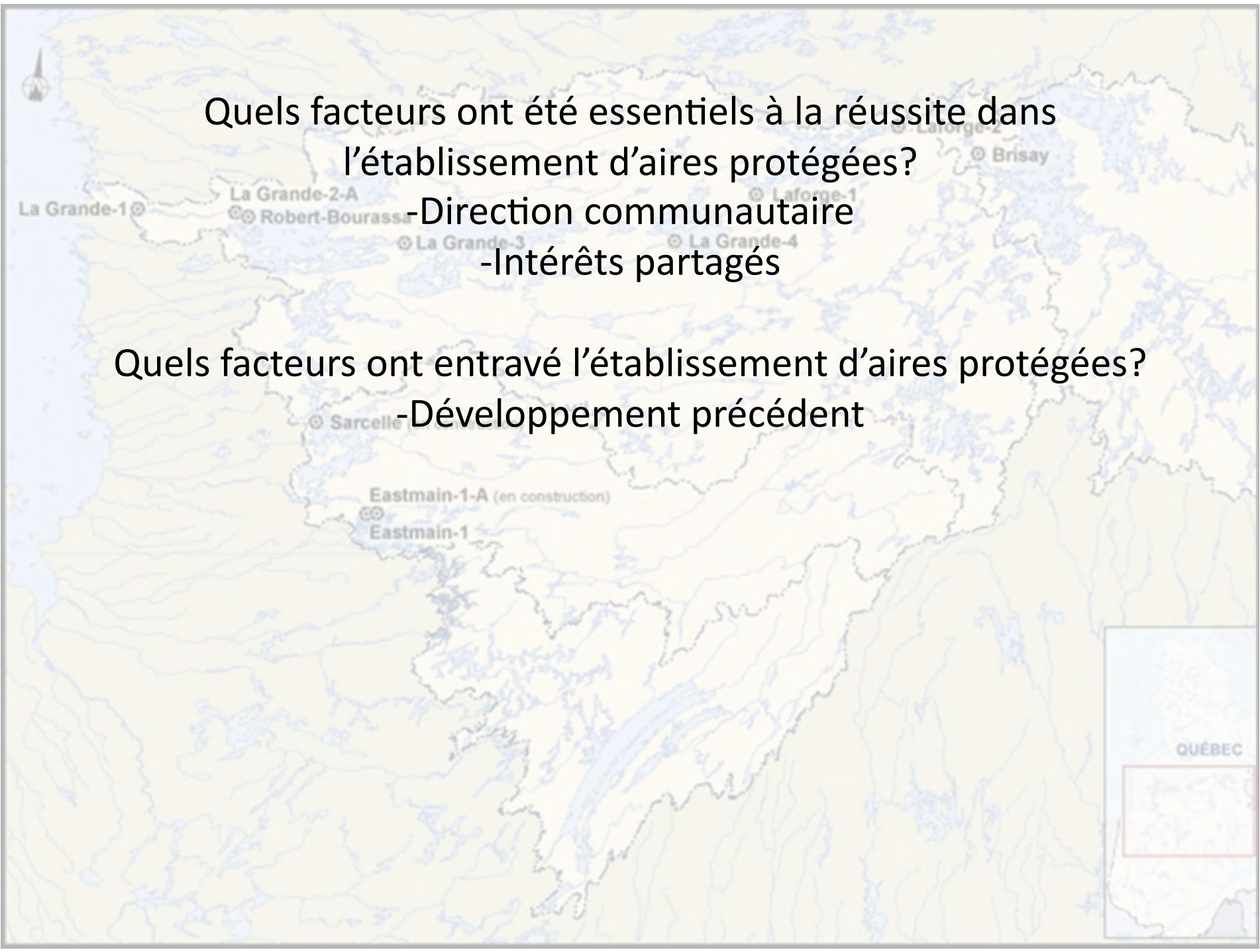
Quels facteurs ont été essentiels à la réussite dans
l'établissement d'aires protégées?

-Direction communautaire

-Intérêts partagés

Quels facteurs ont entravé l'établissement d'aires protégées?



A map of Quebec, Canada, showing various protected areas. The map is light blue and yellow, with a compass rose in the top left. Several protected areas are marked with a circle containing a crosshair. The areas shown include La Grande-1, La Grande-2-A, Robert-Bourassa, La Grande-3, La Grande-4, Laforge-1, Laforge-2, Brisay, Sarcelle, Eastmain-1-A (en construction), and Eastmain-1. An inset map in the bottom right corner shows the outline of Quebec with a red box indicating the area shown in the main map.

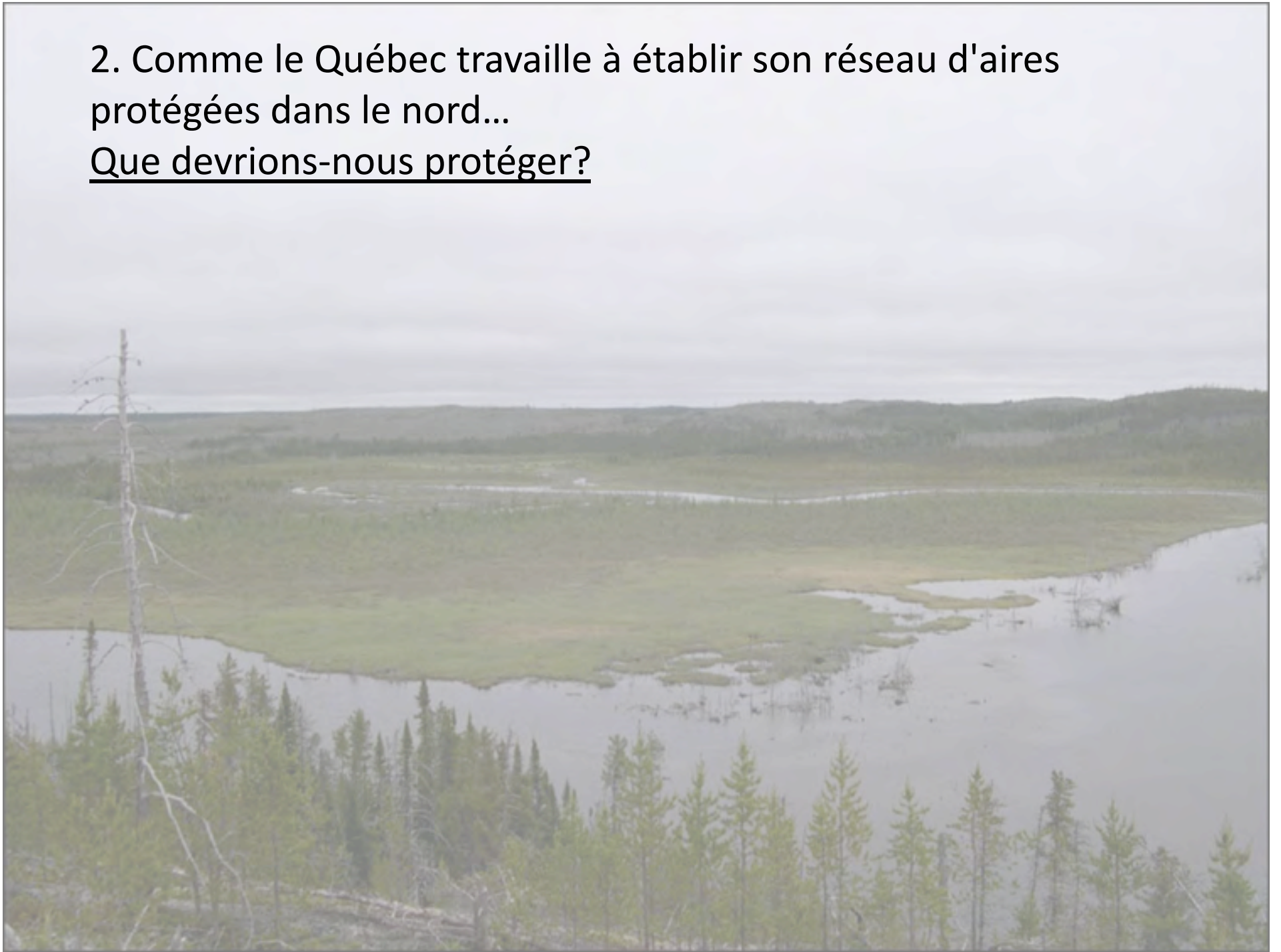
Quels facteurs ont été essentiels à la réussite dans
l'établissement d'aires protégées?

-Direction communautaire
-Intérêts partagés

Quels facteurs ont entravé l'établissement d'aires protégées?

-Développement précédent

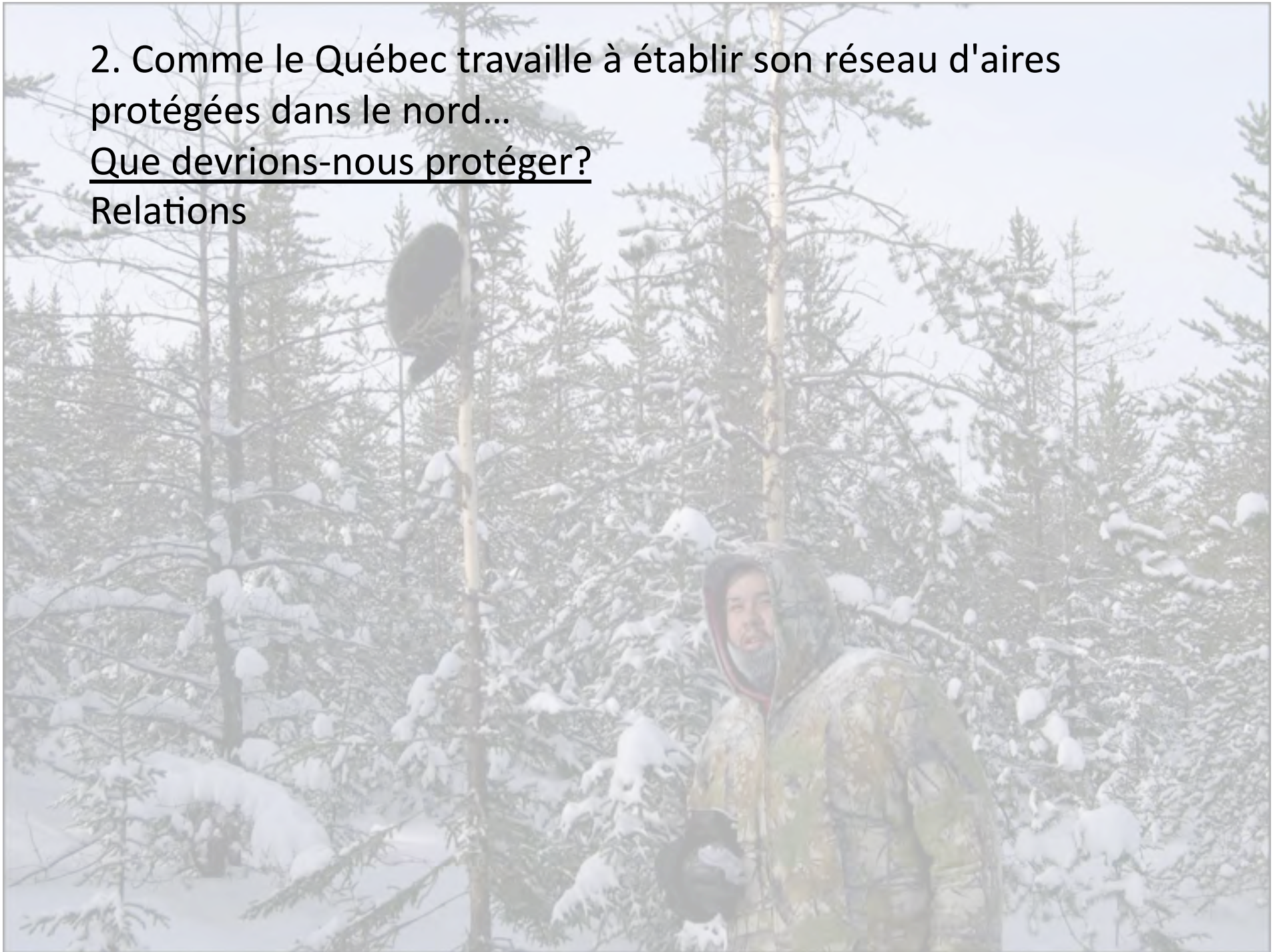
2. Comme le Québec travaille à établir son réseau d'aires protégées dans le nord...
Que devrions-nous protéger?



2. Comme le Québec travaille à établir son réseau d'aires protégées dans le nord...

Que devrions-nous protéger?

Relations



2. Comme le Québec travaille à établir son réseau d'aires protégées dans le nord...

Que devrions-nous protéger?

Relations

Quelles activités et pratiques devrions-nous permettre ou interdire?



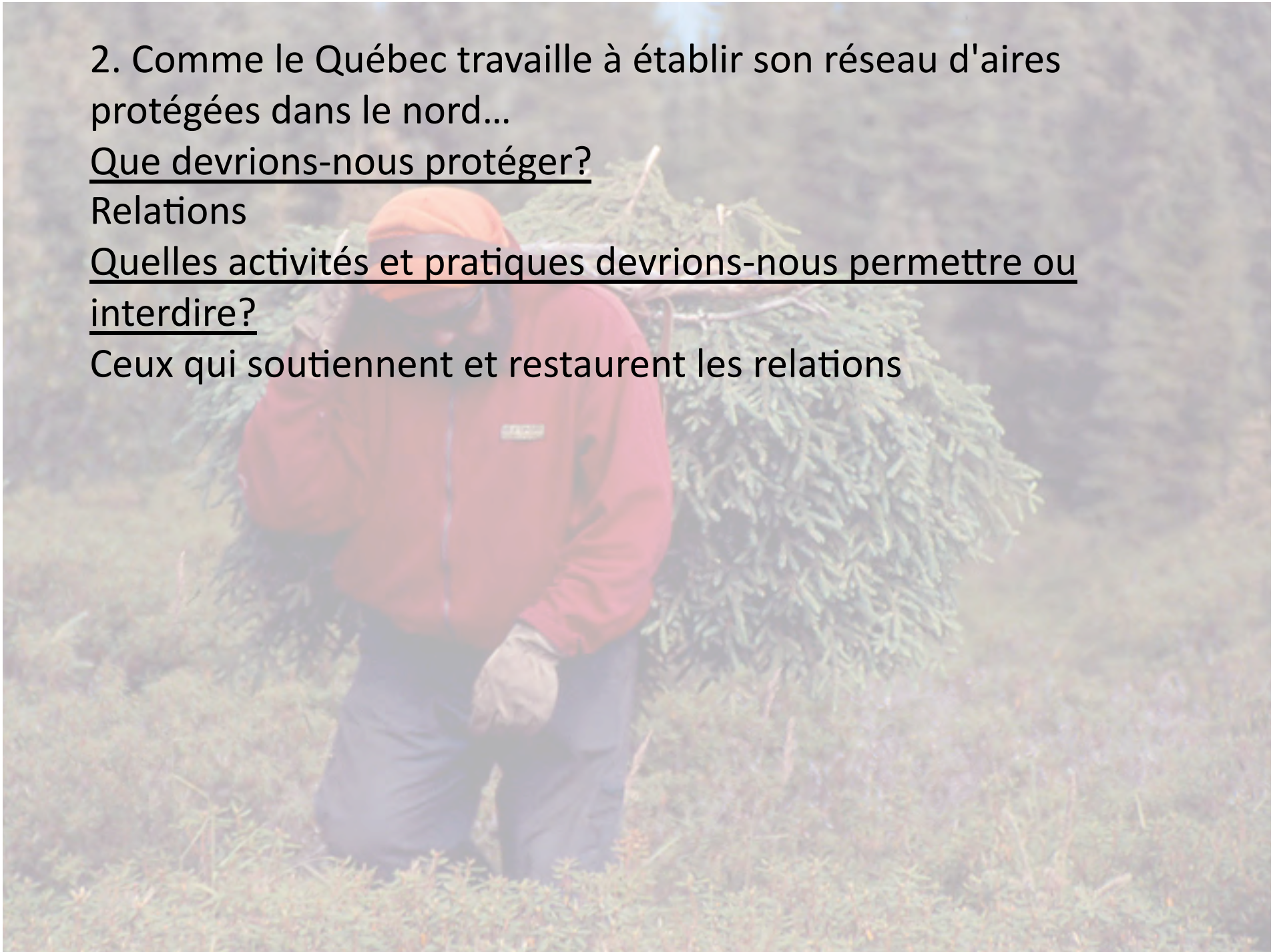
2. Comme le Québec travaille à établir son réseau d'aires protégées dans le nord...

Que devrions-nous protéger?

Relations

Quelles activités et pratiques devrions-nous permettre ou interdire?

Ceux qui soutiennent et restaurent les relations



2. Comme le Québec travaille à établir son réseau d'aires protégées dans le nord...

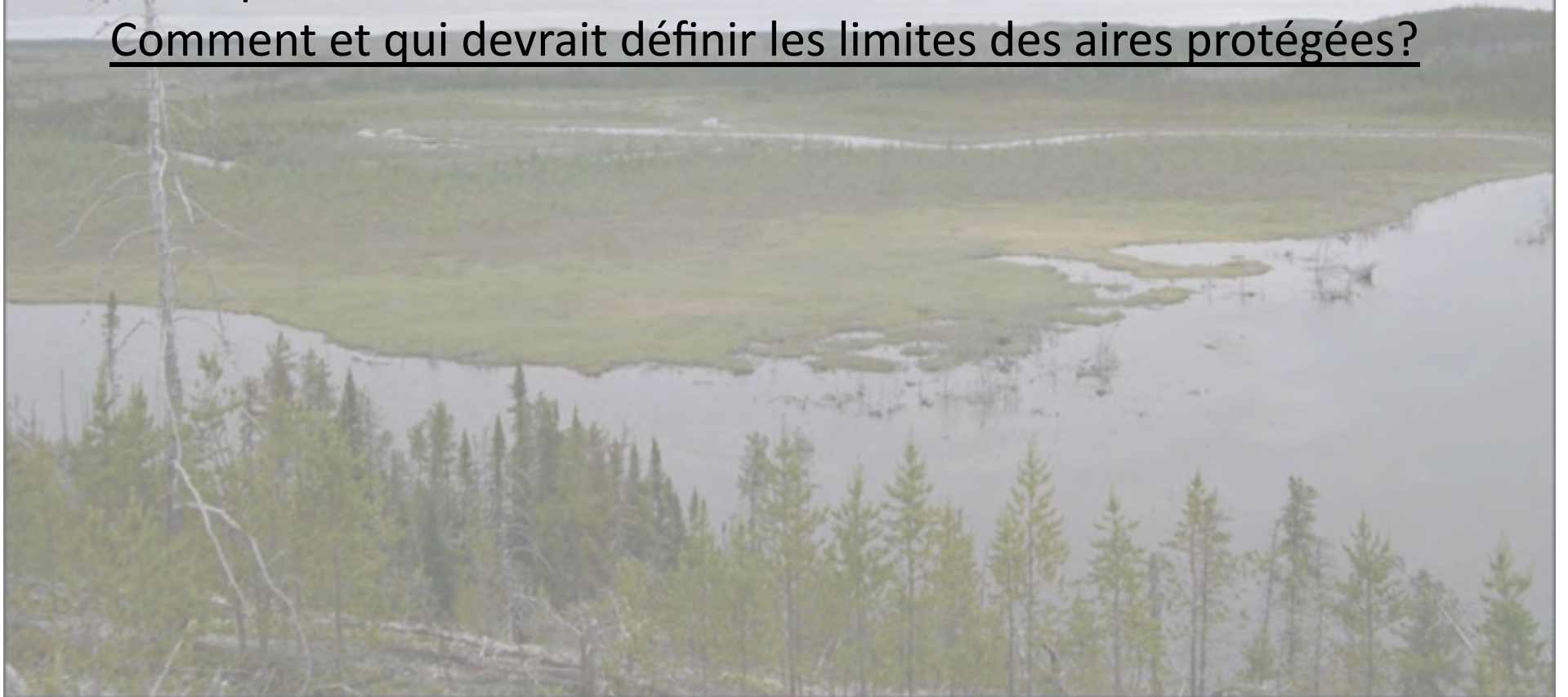
Que devrions-nous protéger?

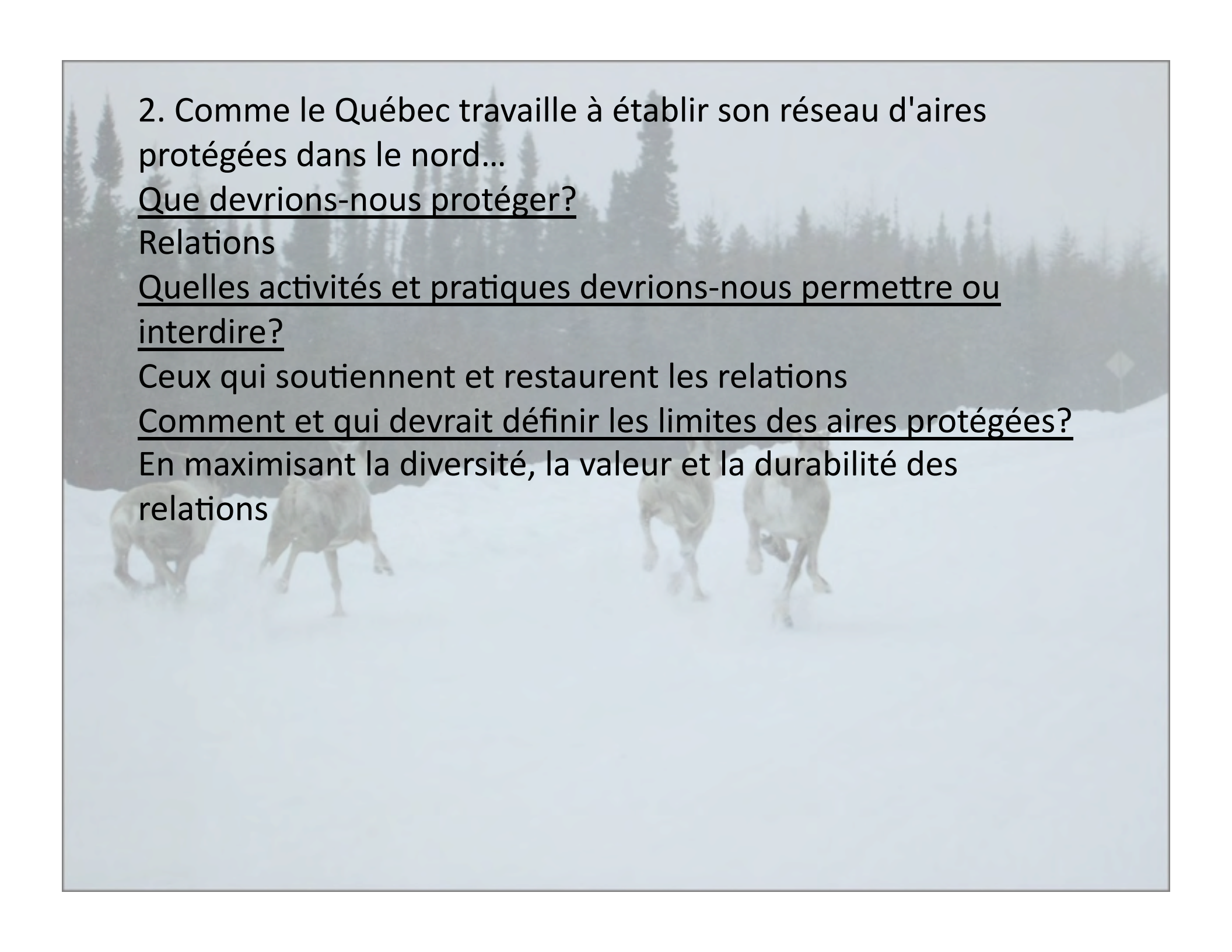
Relations

Quelles activités et pratiques devrions-nous permettre ou interdire?

Ceux qui soutiennent et restaurent les relations

Comment et qui devrait définir les limites des aires protégées?





2. Comme le Québec travaille à établir son réseau d'aires protégées dans le nord...

Que devrions-nous protéger?

Relations

Quelles activités et pratiques devrions-nous permettre ou interdire?

Ceux qui soutiennent et restaurent les relations

Comment et qui devrait définir les limites des aires protégées?

En maximisant la diversité, la valeur et la durabilité des relations

3. Quelles sont les questions politiques et institutionnelles à approfondir afin d'atteindre les objectifs des aires protégées avant 2035?



3. Quelles sont les questions politiques et institutionnelles à approfondir afin d'atteindre les objectifs des aires protégées avant 2035?



MUNICIPALITÉ DE
Baie-James

Un territoire GRAND comme un pays!



3. Quelles sont les questions politiques et institutionnelles à approfondir afin d'atteindre les objectifs des aires protégées avant 2035?



MUNICIPALITÉ DE
Baie-James

Un territoire GRAND comme un pays!



CENTRE DE LA SCIENCE DE LA BIODIVERSITÉ DU QUÉBEC
QUEBEC CENTRE FOR BIODIVERSITY SCIENCE

Développement durable,
Environnement
et Parcs

Québec

Canada Environnement Canada



Environnement
Canada

www.ec.gc.ca

Canada

goldcorp inc.



Fonds de recherche
sur la nature
et les technologies

Québec



Association of
Canadian Universities
for Northern Studies

Association
universitaire canadienne
d'études nordiques



CREE NATION OF
WEMINDJI

Ressources naturelles
et Faune

Québec

Hydro
Québec