

# PROTECTED AREA STRATEGIES AND INDIGENOUS PEOPLES:

Exploring Dimensions of Governance in Chile

---

**Magdalena García**  
**Dr. Monica Mulrennan**

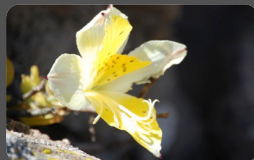
Department of Geography, Planning and Environment  
Concordia University

December 8<sup>th</sup>, 2011

# Contenu

---

- Introduction
  - Contexte international et chilien
  - Cas étudiés
- Méthodologie
- Résultats
  - Systèmes de gouvernance
  - Facteurs facilitant une gouvernance démocratique
- Conclusion



# Contexte international

---

- Requêtes demandant une participation accrue des communautés autochtones:
  - UICN
  - Convention sur la diversité biologique
  - Congrès mondial et d'Amérique latine sur les parcs

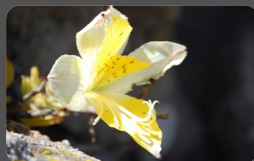


# Contexte chilien

---

Émergence d'un nouvel ordre politique:

- Démocratie (1990)
- Loi autochtone (1993):
  - ✧ Première reconnaissance des ethnies autochtones
  - ✧ Reconnaissance limitée de leurs droits
  - ✧ Plateforme permettant la participation des populations autochtones dans la gestion des aires protégées

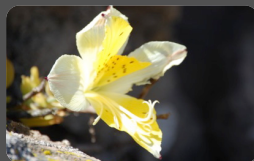


# Contexte chilien

---

## Doléances autochtones:

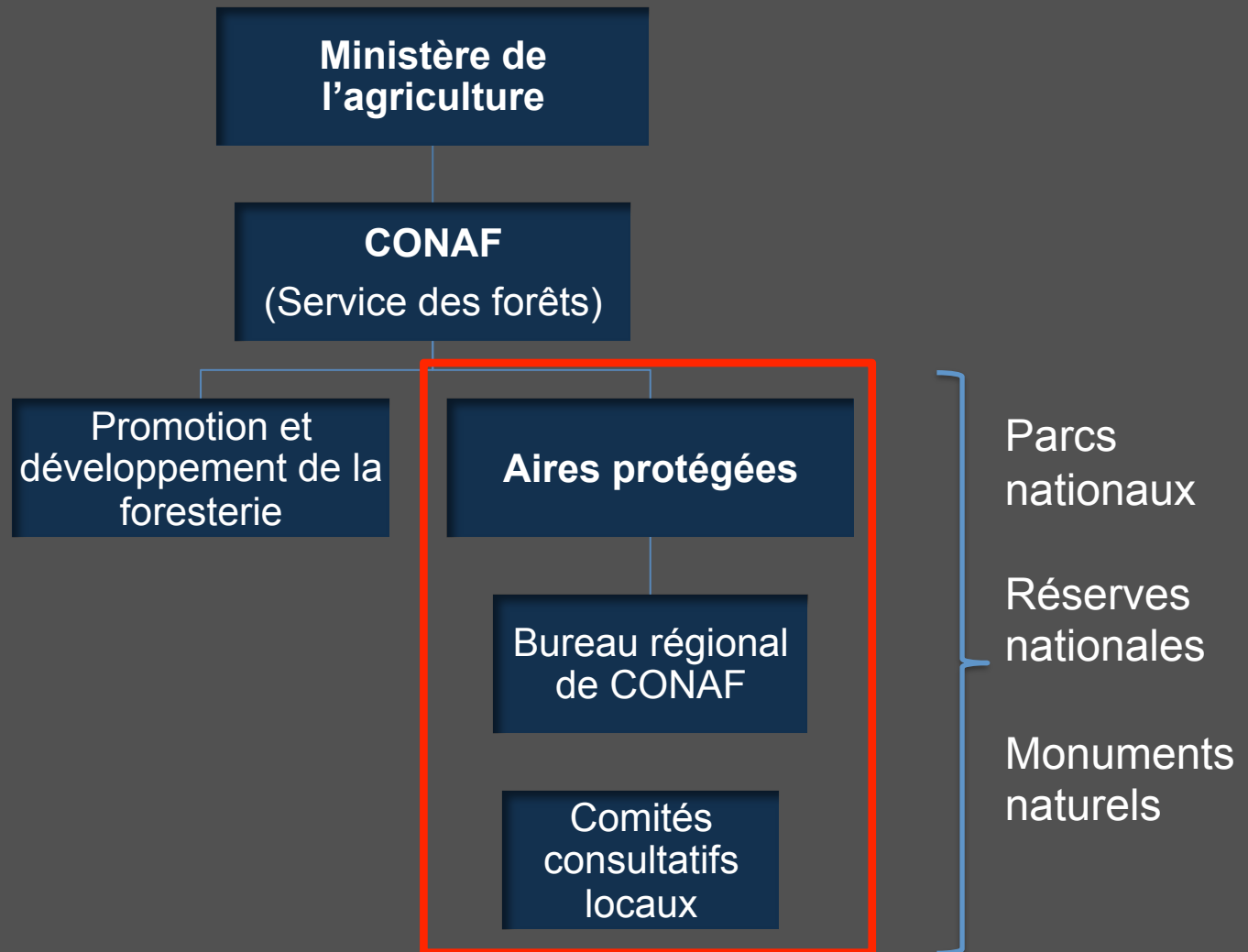
- Exclusion de la planification et de la gestion des aires protégées
- Accès limités aux ressources naturelles
- Absence de reconnaissance des régimes fonciers autochtones par l'État



- ★ Parc national Lauca (1965)
- ★ Parc national Volcan Isluga (1967)
- ★ Réserve nationale Los Flamencos (1990)
- ★ Parc national Rapa Nui (1935)
- ★ Réserve nationale Ralco (1987)
- ★ Parc national Villarrica (1940)
- ★ Parc national Chiloe (1982)



# Cadre institutionnel



# Méthodologie

---


Focus sur le système national des aires protégées gérées par l'État



Revue d'archives et de documents historiques



18 entrevues semi-structurées (représentants d'agences gouvernementales et d'ONG, académiciens et leaders autochtones)



Comparaison des entrevues avec les rapports et documents de l'État

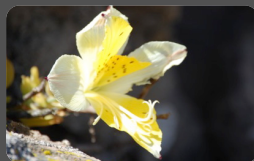
# Résultats: Systèmes de gouvernance

Aire protégée	Peuple autochtone	Localisation	Type de gouvernance	Mécanisme d'implémentation
Los Flamencos	Lican Antai (Atacamenos)	Andes du nord	Co-gouvernance	Contrat
Rapa Nui	Rapa Nui	Ile de Pâques	Négociations pour une auto-gouvernance	Conseil des Aînés
Lauca	Aymara	Chili du nord	Gouvernance hiérarchique	Comité consultatif local
Volcan Isluga	Aymara	Chili du nord	Gouvernance hiérarchique	Comité consultatif local
Chiloe	Mapuche-Huilliche	Ile Chiloe	Gouvernance hiérarchique	Comité consultatif local
Ralco	Mapuche-Pehuenche	Andes du sud	Gouvernance hiérarchique	Comité consultatif local
Villarrica	Mapuche	Andes du sud	Gouvernance hiérarchique	Comité consultatif local

# 1. Émergence d'un nouvel ordre politique

---

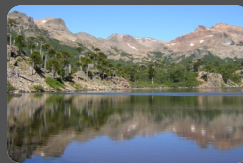
- Régime politique démocratique
- Influences internationales



## 2. Nouvelles institutions

---

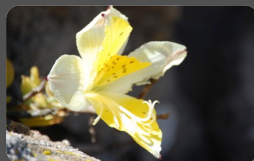
- Création d'institutions locales
  - Les comités consultatifs locaux créés par CONAF
  - Structures de gouvernance descendante ("top-down")
  - Limitations
- Co-gouvernance ou auto-gouvernance autochtone
  - Basée sur une relation gagnant-gagnant



# 3. Puissance d'agir (agentivité) et organisation politique

---

- Capital social
  - Ouverture des représentants de CONAF aux approches démocratiques
- Renforcement des capacités



# 4. Développement économique local

---

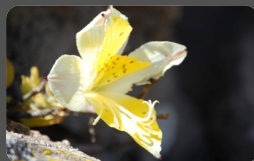
- Incitatif significatif pour les communautés autochtones
- Gestion des droits d'entrée et des services touristiques des aires protégées
- Services touristiques offerts aux aires protégées



# 5. Menace d'exploitation des ressources naturelles sur les terres autochtones

---

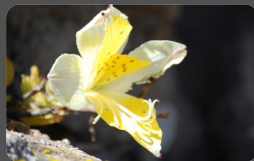
- De la part de sociétés nationales et transnationales
  - Mines
  - Foresterie
  - Barrages hydroélectriques



# Conclusions

---

- Les systèmes de gouvernance implémentés varient géographiquement et entre les niveaux
  - Niveau national: peu de progrès
  - Niveaux régional et local: plus progressif
- La gouvernance hiérarchique est encore dominante dans les politiques des aires protégées
- Défis actuels:
  - Projet de loi pour la création d'un "Service de la biodiversité et des aires protégées"
  - Convention 169 de l'organisation internationale du travail



# Remerciements

---

- Bourse d'études du gouvernement chilien
- Ma directrice: Dr. Monica Mulrennan
- Famille et amis

