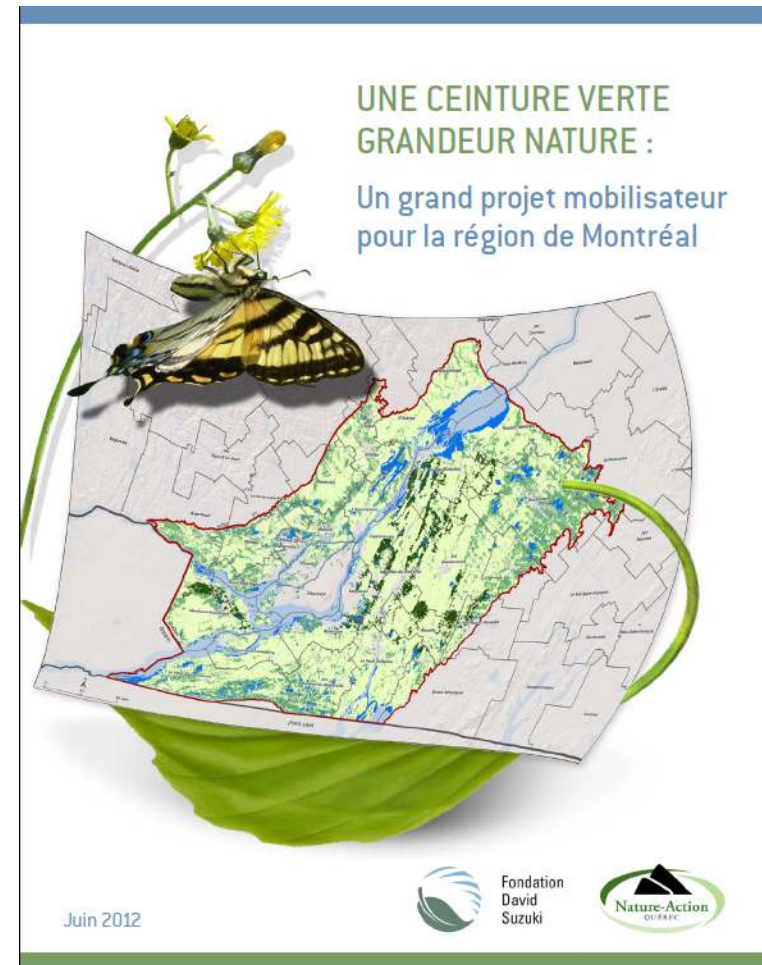


Le capital écologique du Grand Montréal : une évaluation économique de la biodiversité et des écosystèmes de la Ceinture verte

Jean-Patrick Toussaint,
Chef des projets scientifiques
&
Cyril Michaud, Analyste sénior

Jean-Pierre Revéret École des Sciences de la Gestion
(ESG) - UQAM , Jérôme Dupras Université de Montréal



Fondation
David
Suzuki

LES SOLUTIONS SONT DANS NOTRE NATURE

G R O U P E
AGÉCO

POURQUOI UNE CEINTURE VERTE?



Fondation
David
Suzuki

LES SOLUTIONS SONT DANS NOTRE NATURE

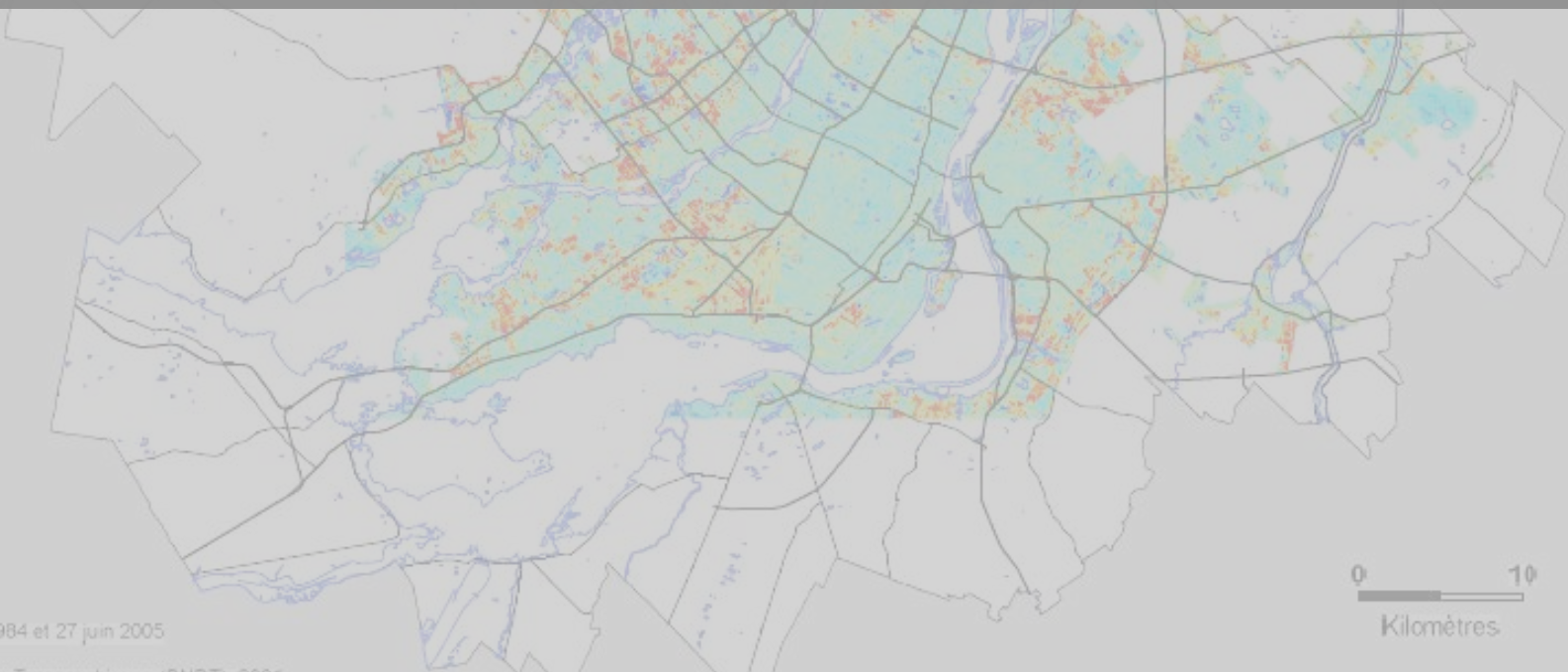
www.davidsuzuki.org/fr

Évolution de la végétation sur le territoire de la CMM* entre 1984 et 2005

Dynamique de la végétation



19,2% = Couvert forestier du Grand Montréal



Sources :
- Image Landsat 5, 17 juin 1984 et 27 juin 2005
- CMM*
- Base Nationale de Données Topographiques (BNDT), 2001
- GéoBase, 2006

*Communauté métropolitaine de Montréal

Projection NAD83, UTM18

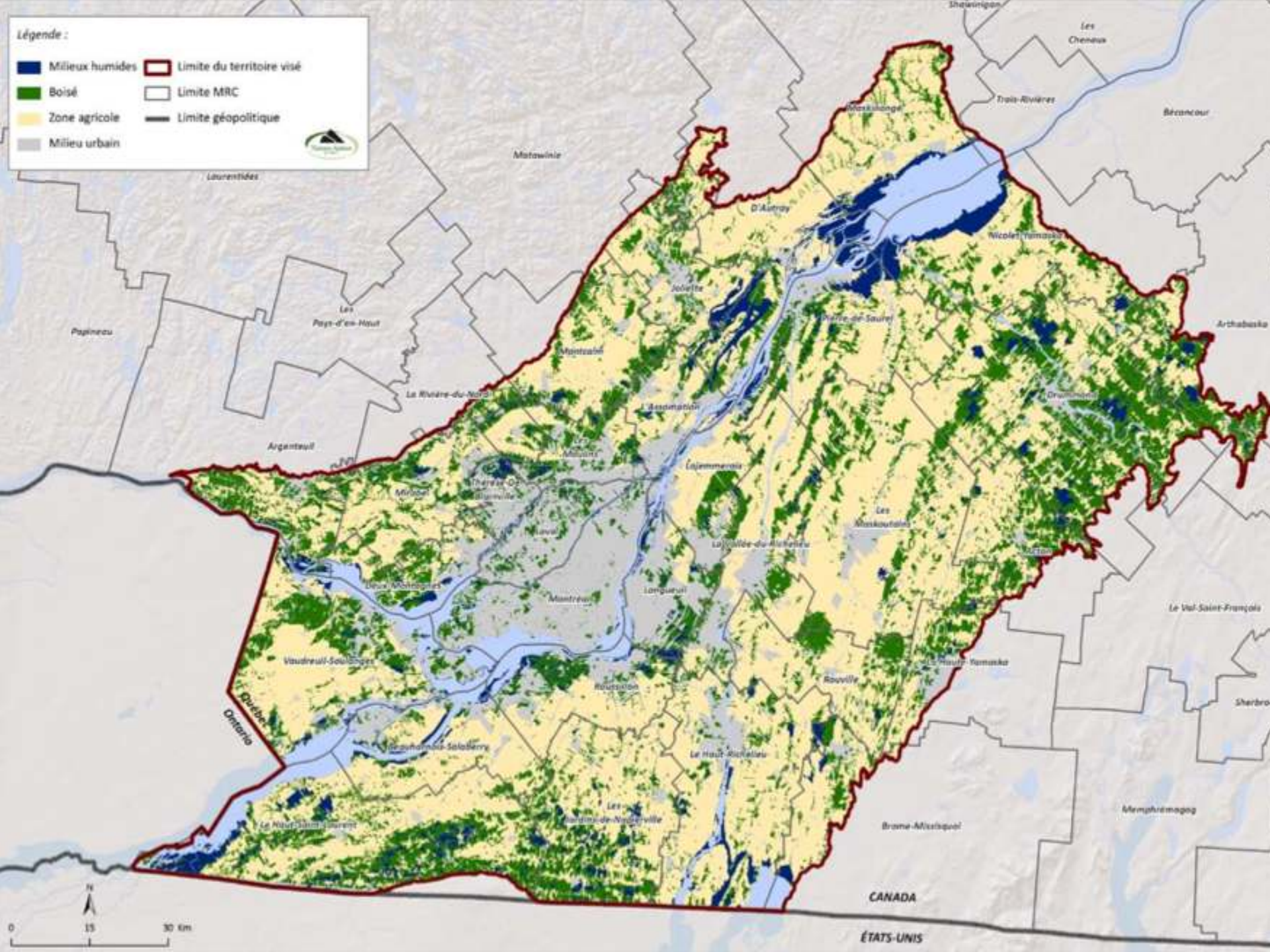
Réalisation : Julien Leprince, UQAM 2007

A photograph of a forest path. In the foreground, a person is riding a bicycle away from the camera. In the distance, two people are jogging along the path. The trees are tall and thin, with sunlight filtering through the leaves, creating a dappled light effect on the ground. A semi-transparent grey banner is overlaid across the middle of the image, containing the text.

NOTRE DÉFI : UNE COHABITATION HARMONIEUSE

Légende :

- Milieux humides
- Boisé
- Zone agricole
- Milieu urbain
- Limite du territoire visé
- Limite MRC
- Limite géopolitique

CANADA

ÉTATS-UNIS

L'ÉVALUATION ÉCONOMIQUE DES BSE, UN OUTIL D'AIDE À LA DÉCISION!

- Mobiliser les acteurs
- Créer une vision partagée
- Améliorer la concertation et créer des partenariats
- Favoriser la participation des citoyens
- Mieux intégrer les politiques environnementales

MÉTHODOLOGIE

- Classification du territoire par type de milieux
- Quels BSE sont associés à ces milieux?
- Quelles valeurs peuvent être associées à ces services?

LEGEND

- Annual Crops
- Permanent Crops
- Pollinators-dependent Crops
- Orchards
- Pasture and Range Land
- Urban Wetlands
- Rural Wetlands
- Urban Woodlands and Forests
- Rural Woodlands and Forests
- Urban built-up and roads
- No Information
- Water Bodies



- Green Belt
- Highway
- International Border

ONTARIO

Montreal

Trois-Riviere

Drummondville

Granby

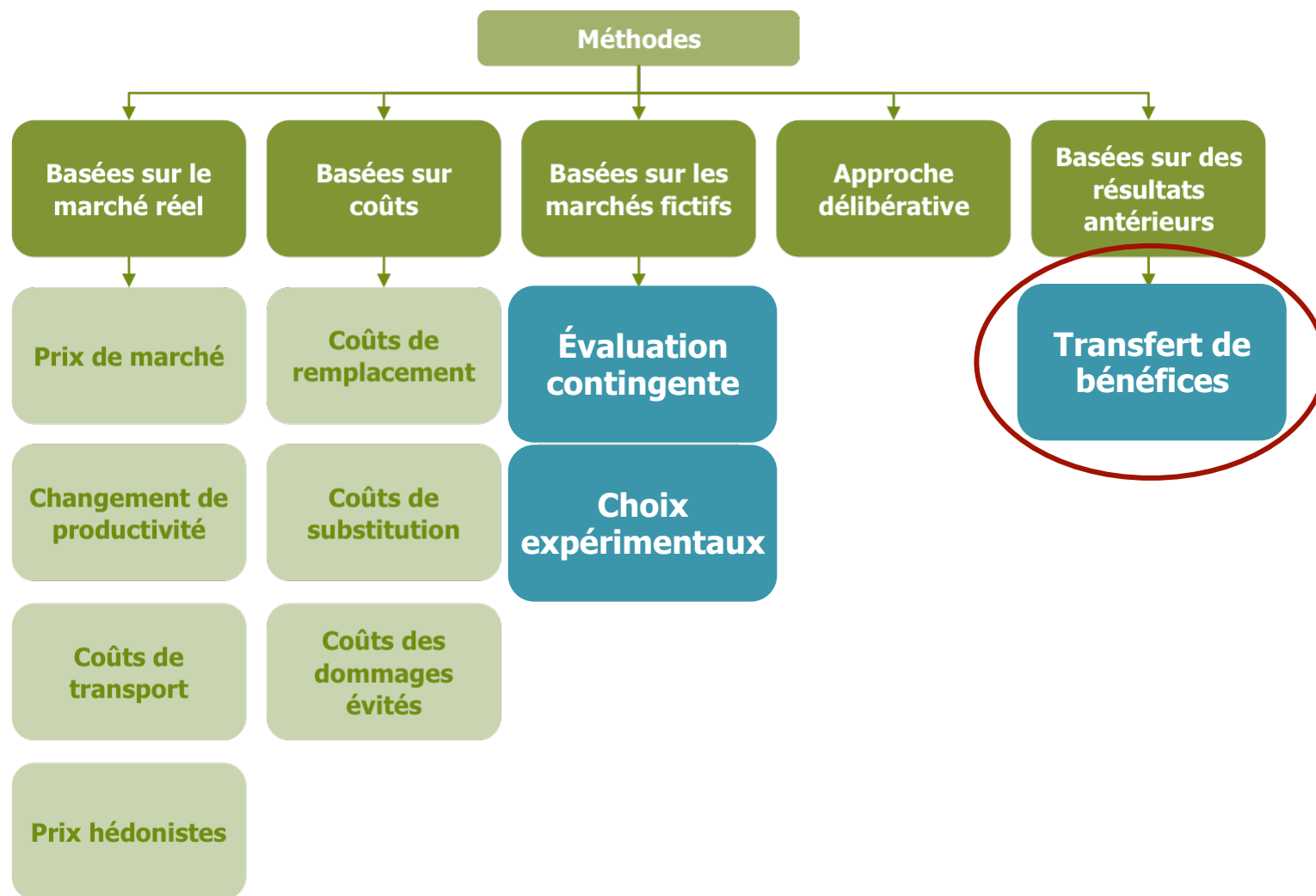
0 50 km



MÉTHODOLOGIE : RELATION ENTRE MILIEUX NATURELS/ UTILISATION DU TERRITOIRE ET BSE

s	Milieus humides urbains	Milieus humides ruraux	Friches et cultures pérennes	Cultures annuelles	Boisés urbains	Boisés ruraux
Régulation du climat (CO2)						
Régulation de la qualité de l'air						
Qualité de l'eau						
Quantité d'eau						
Contrôle des crues/Evenements violents						
Contrôle du ruissellement						
Pollinisation						
Contrôle biologique						
Esthétique						
Habitat/refuge pour biodiversité						
Services récréatifs et tourisme						

ÉVALUER LA VALEUR ÉCONOMIQUE



MÉTHODOLOGIE : VALEUR PAR HA PAR AN (NB D'ÉTUDES; NB D'ESTIMATIONS)

	Milieus humides urbains	Milieus humides ruraux	Friches et cultures pérennes	Cultures annuelles	Boisés urbains	Boisés ruraux
Régulation du climat (CO2)	872\$	872\$	442\$	425\$	1404\$	1404\$
Régulation de la qualité de l'air					809\$	
Qualité de l'eau	3248\$	1328\$			677\$	677\$
Quantité d'eau						
Contrôle des crues/Evenements violents	6432\$	460\$				
Contrôle du ruissellement			56\$		1653\$	
Pollinisation			675\$		675\$	675\$
Contrôle biologique			41\$		41\$	41\$
Esthétique						
Habitat/refuge pour biodiversité	2298\$	2298\$			2071	2071
Services récréatifs et tourisme	710\$	710\$	176\$	176\$	17964\$	524\$
TOTAL estimé par ha par an	117M\$	494M\$	264M\$	342M\$	961M\$	1922M\$

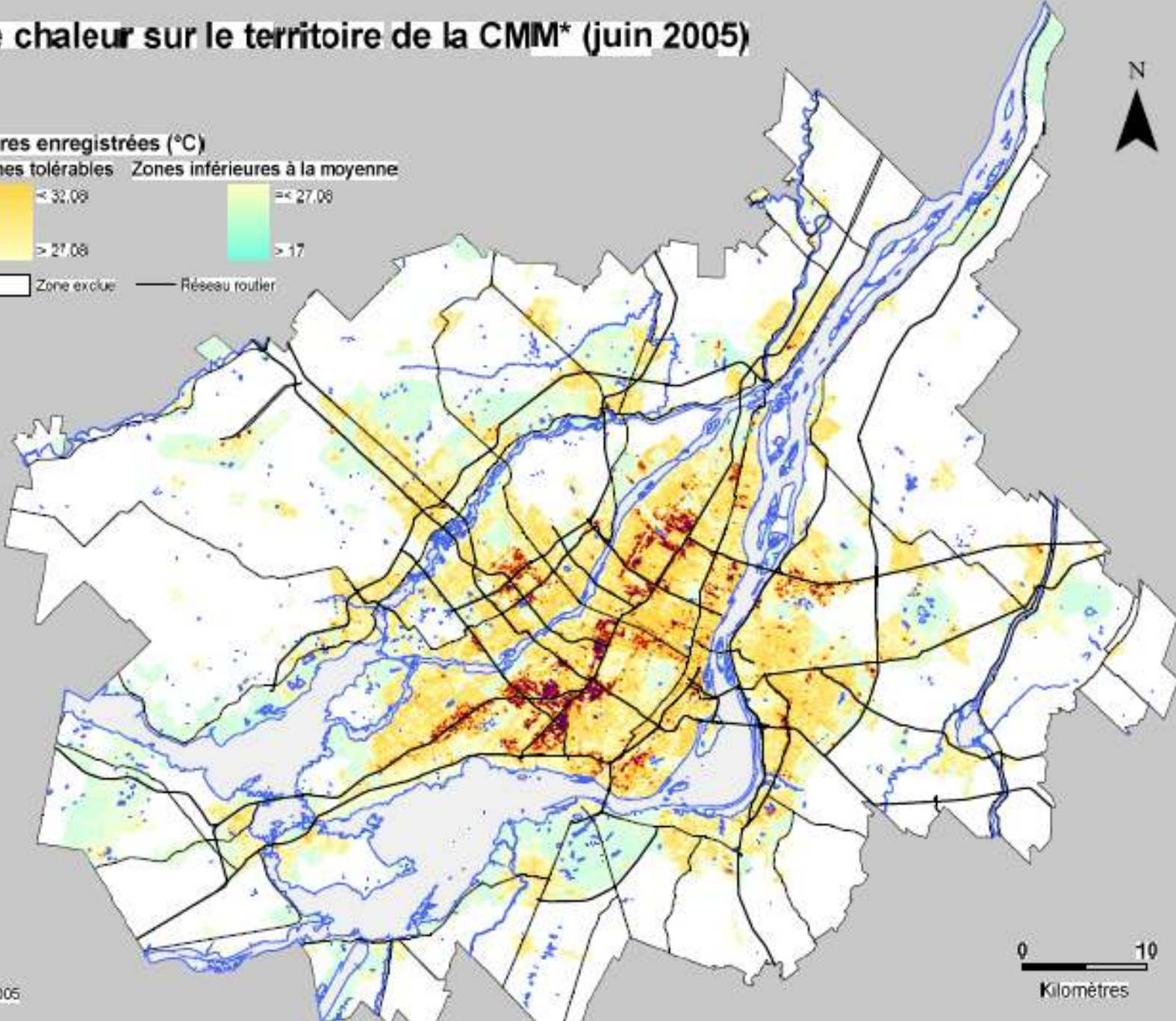
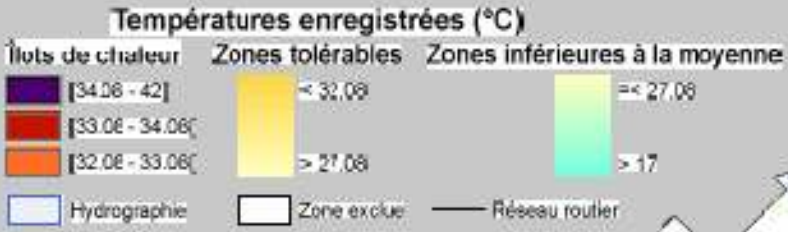
L'ÉVALUATION ÉCONOMIQUE DES BSE, UN OUTIL QUI REJOINT PLUSIEURS UTILISATEURS

- Le monde agricole
- Les MRC et municipalités
- Le gouvernement du Québec
- Le monde de l'éducation et de la recherche
- Les organismes de conservation
- Les citoyens

NE PAS TENIR COMPTEN COMBIEN ÇA COÛTE !

NOS INFRASTRUCTURES VERTES : UNE POLICE D'ASSURANCE

Les îlots de chaleur sur le territoire de la CMM* (juin 2005)



Sources :
 - Image Landsat 5, 27 juin 2005
 - CMM*
 - Base Nationale de Données Topographiques (BNDT), 2001
 - GéoBase, 2006

*Communauté métropolitaine de Montréal

Projection NAD83, UTM18

Réalisation : Julien Leprince, UQAM 2007

ORIENTATIONS POUR LA CEINTURE VERTE

1. Protéger et mettre en valeur les milieux naturels de la région métropolitaine;
2. Restaurer la connectivité naturelle entre les milieux pour maintenir la biodiversité;
3. Protéger les superficies et la production agricole, dans une optique de renforcement du marché alimentaire local et régional;
4. Utiliser de manière durable les ressources naturelles de la région;
5. Créer un mécanisme efficace de planification et de déploiement de la Ceinture verte;
6. Améliorer le contact du grand public avec la nature et le milieu agricole.

Remerciements



Fondation
David
Suzuki

LES SOLUTIONS SONT DANS NOTRE NATURE



G R O U P E
AGÉCO